

FSRM

FSRM = File Server Resource Manager
Er et snap-in som styre mappe og fil kvoter
Kan enforce kvoter via templates

Quota

Sætter en kvote på brugere eller volumes
Kan være maxstørrelse på filer
Virker kun på NTFS volumes

Soft Quota

Måler hvor meget plads filer bruger
Men stopper ikke kvoten fra at blive overskredet
Kan sende advarsler eller notifikationer
Tracker forbrug

Hard Quota

Sætter en grænse for filforbrug
Stopper for forbrug, når grænse er nået.
Kan ikke gemmer nye filer efter kvote er opbrugt

Template

Laver regler for kvote-gruppe
Kan enforce forskellige kvoter på forskellige grupper

FileScreening

En del af FSRM
Kan tjekke filtyper
Eks. mp3, mp4 etc.
Kan ekskludere filtyper
Kan notifikere ved bestemte filtyper

DirQuota

Er et CLI værktøj
Commands:
Create eller manage = dirquota quota
Manag auto = dirquota autoquota
Create templates = dirquota template
Konfig som admin = dirquota admin
Konfig hjælp = dirquota notification

Windows server backup

Kan opsætte backup ifølge plan
Kan gendanne filer, data applikationer etc.
Kan opsætte backup på schedule
Køres via MMC, powershell eller CLI værktøj

Blok-backup

Bypasser stort set filer og filsystemer
Læser data direkte fra disk eller volume
Ingen performance issue fra mange filer
Built-in support for snap-shots

Fil-backup

Fungerer på fil niveau
Køre langsommere en blok ved flere filer

Begreb: Daily

Er daglig
Bruges sjældent ved store backupprocesser
Ville sjældent bruges ved FULL backup
Bruges ofte med differential eller incremental dog

Begreb: archivebit

Ved ændring eller oprettelse af filer
Kan fjernes af nogle backup-typer
Hvis archivebit er 1 er der "ikke" taget backup af filen.
Fjernes ikke ved nogle typer af backup

Begreb: vhd

vhd = virtual hard disk
Kan være dynamisk, fixed eller linked
kan oprettes fra diskpart eller management

Backup Full

Tager en fuld backup
Fjerne archivebit fra alle filer
Tager lang tid
Optager meget plads

Backup incremental

Tager backup af alt med archivebit
Fjerne archivebit
Tager lang tid at indlæse ved restore
Hver incremental backup skal indlæses i rækkefølge ved restore
Er relativ hurtig til at tage backup
God hvis virksomhed har høj opetid
Kun delvis restore, hvis en incremental backup er korrup

Backup differential

Fjerner ikke archivebit
Backupper alt med archivebit
Hurtig til at indlæse ved restore
Tages som regel daily
Tager lidt længere tid ved backup end incremental.

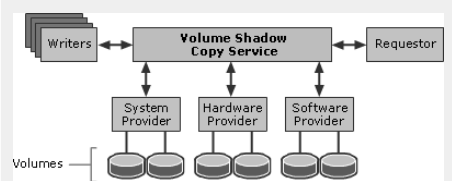
Backup copy

Kopier alt
Fjerner ikke archivebit
Er ligesom et snapshot

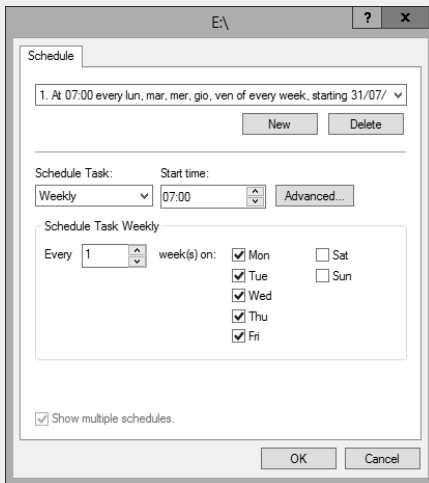
VSS

VSS = Volume Shadow Copy Server
Tager snapshot backup
Er gemt på samme volume
Kan bruges til at finde tidligere versioner af filer
Er enabled på volumes
Kan kopiere apps live
Kan max have 64 shadow copies

VSS Architecture



Shadow copy tidsplan



I shadow copy konfig, vælg et volume
Derefter enable
Derefter gå ind i settings
Derefter gå ind i schedule
Sæt tidsplan

vssadmin

Kan vise shadow volumes, backups, writer og providers
Vigtige command syntaxer:
Vssadmin add shadowstorage
Vssadmin create shadow
Vssadmin list shadows

