

### Usage

#### Grep sur la sortie standard

```
grep [-options] 'chaîne'
```

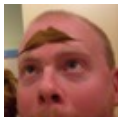
#### Grep sur un fichier

```
grep [-options] 'chaîne' nom_de_fichier
```

### General Regular Expression Processor

Opération	Option	Exemple
Chercher une chaîne dans un ou plusieurs fichier(s)		grep 'chaîne' nom_de_fichier1 nom_de_fichier2 ... nom_de_fichier_n
Rechercher sans tenir compte de la casse	i	grep -i 'chaîne' nom_de_fichier
Utiliser des expressions régulières		grep 'regex' nom_de_fichier
Chercher des mots complets	w	grep -w 'chaîne' nom_de_fichier
Afficher les <i>n</i> lignes suivant la correspondance	A	grep -A n 'chaîne' nom_de_fichier
Afficher les <i>n</i> lignes précédant la correspondance	B	grep -B n 'chaîne' nom_de_fichier
Afficher les <i>n</i> lignes englobant la correspondance	C	grep -C n 'chaîne' nom_de_fichier
Rendre les résultats plus lisibles avec GREP_OPTIONS		export GREP_OPTIONS='--color=auto'
Faire un grep récursif	r	grep -r 'vilain-pirate.cn' /var/log/apache2/archives/
Correspondances inversées : exclure ce dont on ne veut pas	v	grep -v 'chaîne' nom_de_fichier
Greper plusieurs chaînes	e	grep -e "pattern" -e "pattern" nom_de_fichier
Compter le nombre de résultats	c	grep -c 'chaîne' nom_de_fichier
Afficher les noms des fichiers contenant la chaîne recherchée	l	grep -l 'chaîne' /var/log/*
Ne montrer que l'exacte portion de chaîne correspondante	o	grep -o 'chaîne' nom_de_fichier
Afficher les numéros des lignes	n	grep -n 'chaîne' nom_de_fichier
Identifier "Marcel" et "Roger" sans tenir compte de la casse	E et i et w	grep -E -i -w 'roger marcel' /etc/passwd

Notez que *nom\_de\_fichier* est optionnel. Sans lui, c'est la sortie standard qui est traitée.



By **TME520** (TME520)  
[cheatography.com/tme520/](http://cheatography.com/tme520/)  
[tme520.com](http://tme520.com)

Published 26th April, 2015.  
 Last updated 11th May, 2016.  
 Page 1 of 2.

Sponsored by **CrosswordCheats.com**  
 Learn to solve cryptic crosswords!  
<http://crosswordcheats.com>

### Expressions régulières : les jokers

.	N'importe quel caractère.
?	L'élément précédent est optionnel et apparaît maximum une fois.
*	L'élément précédent apparaît 0 fois ou plus.
+	L'élément précédent apparaît 1 fois ou plus
{n}	L'élément précédent apparaît exactement n fois.
{n,}	L'élément précédent apparaît n fois ou plus.
{,m}	L'élément précédent apparaît m fois au maximum.
{n,m}	L'élément précédent apparaît entre n et m fois.
[[:alnum:]]	Caractères alphanumériques.
[[:alpha:]]	Caractères alphabétiques.
[[:blank:]]	Espace et tabulation.
[[:digit:]]	Chiffres de 0 à 9.
[[:lower:]]	Caractères alphabétiques en minuscules.
[[:upper:]]	Caractères alphabétiques en majuscules.
[[:space:]]	Espace, tabulation, retour chariot, nouvelle ligne et tabulation verticale.
[A-Za-z]	Caractères alphabétiques.
[0-9]	Chiffres de 0 à 9.
[0-9A-Za-z]	Caractères alphanumériques.

### Expressions régulières : ancrages et positions

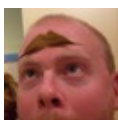
^	Ligne commençant par.	grep '^Il était une fois' /home/livres/lovestory.txt
\$	Ligne terminant par.	grep 'divorcés.\$' /home/livres/lovestory.txt
^\$	Ligne vide.	
\<	Chaîne vide au début du mot.	grep "\<pension\>" /home/livres/lovestory.txt
\>	Chaîne vide à la fin du mot.	

### Les caractères à échapper

\	.
[	^
\$	'
*	- (début de ligne uniquement)

Exemple : `grep '192\.\168\.\1\.\254' /etc/hosts`

\$ et ^ ne sont pas à échapper s'ils sont utilisés comme marqueurs d'ancrage (début/fin de ligne).



By **TME520** (TME520)  
[cheatography.com/tme520/](http://cheatography.com/tme520/)  
[tme520.com](http://tme520.com)

Published 26th April, 2015.  
 Last updated 11th May, 2016.  
 Page 2 of 2.

Sponsored by **CrosswordCheats.com**  
 Learn to solve cryptic crosswords!  
<http://crosswordcheats.com>