

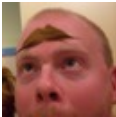
Général

Mod1 + Shift + q : Quitte dwm

Mod1 + Shift + Entrée : Lance un terminal

Mod1 + p : Ouvre dmenu

TME520



By **TME520** (TME520)
cheatography.com/tme520/tme520.com

Étiquettes

Mod1 + b : Affiche/masque la barre des étiquettes (les chiffres en haut)

Mod1 + 0 : Montre/masque toutes les étiquettes

Mod1 + [1..n] : Afficher les fenêtres dont l'étiquette est 1..n

Mod1 + Control + [1..n] : Ajoute les étiquettes 1..n à la vue

Mod1 + Shift + [1..n] : Donne à la fenêtre l'étiquette 1..n

Mod1 + Shift + 0 : Colle toutes les étiquettes à la fenêtre, de 1 à 9

Mod1 + Ctrl + Shift + [1..n] : Ajoute les fenêtres à l'étiquette 1..n

Fenêtres

Mod1 + t : Passer en mode "tiling"

Mod1 + f : Passer en mode "flottant"

Mod1 + m : Maximise les fenêtres

Mod1 + j : Passe le focus à la fenêtre suivante

Mod1 + k : Passe le focus à la fenêtre précédente

Mod1 + h : Réduit la taille de la fenêtre principale

Mod1 + l : Augmente la taille de la fenêtre principale

Published 6th April, 2015.

Last updated 13th May, 2016.

Page 1 of 1.

Sponsored by **CrosswordCheats.com**

Learn to solve cryptic crosswords!

<http://crosswordcheats.com>