

Sistema Financeiro

Ambiente Econômico É onde são estabelecidas todas as relações econômicas que interferem nos 04 pilares fundamentais da economia: **Produção (oferta), consumo (demanda), emprego e renda.**

Sistema Financeiro É o conjunto de todas as instituições e instrumentos financeiro que visam, em última instância, transferir recursos dos agente da economia que estão superavitários para aqueles outros que estão deficitários.

Mercado Financeiro



Por que as Empresas Abrem Capital?

- Acesso a Capital** Proporciona acesso a recursos para financiar projetos de investimentos
- Liquidez Patrimonial** Proporciona a possibilidade dos sócios da empresa transformarem parte das ações qe possuem da empresa em dinheiro.
- Imagem Institucional** Proporciona maioe projeção e reconhecimento da empresa.
- Reestruturação de Passivos** Proporciona reestruturação dos ativos.

Tipos de Ações

- Ações Ordinárias (ON)** Proporciona ao acionista direito de voto.
- Ações Preferenciais (PN)** Não tem direito de voto. Porém recebem 10% a mais de dividendos em relação a ordinárias. **As ações preferenciais têm mais liquidez**



Códigos das Ações

☐ Código das Ações

- Composto por 4 letras, seguido de um número

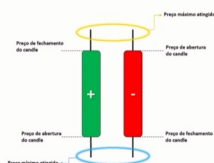
TIPO	CÓDIGO	EXEMPLOS
Ordinárias	3	VALE3
Preferenciais	4	PETRA, GGBB4
Preferenciais classe A	5	USIMS
Preferenciais classe B	6	ELET6
BDN, ETFs e Units	11	BOVA11

Candlestick

Introdução ao Price Action

☐ Candlesticks

Os gráficos de candlesticks foram criados na cidade de Sakata no Japão, em meados do século XVII, como uma ferramenta de análise de preços dos contratos futuros de arroz. Atribui-se a Munehisa Homma a maior parcela da fama pelo desenvolvimento desta técnica de análise e negociação de mercadorias.



As 03 leis com Richard Wyckoff

Oferta e Demanda

Esforço vs Resultado

Causa e Efeito

Liquidez e Volatilidade

Liquidez Ativo fácil de negociar. **Baixa liquidez aumenta volatilidade e a alta liquidez abaixa a volatilidade**

Volatilidade Variação de um ativo.

Os 06 Princípios da Teoria de Dow

Os índices descontam tudo.

Os mercados se movimentam em 03 tendências principais. **Tendência de alta, baixa ou lateralizado.**

Princípio da confirmação. O índice não pode estar divergente com as ações.

Volume convergente.

Tudo tem a ver com o fechamento.

Tendência vigente.

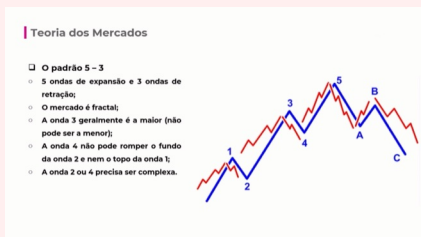


By **Tito** (tito.vinicius)
cheatography.com/tito-vinicius/

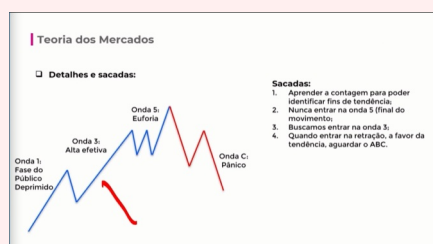
Not published yet.
 Last updated 14th July, 2022.
 Page 2 of 9.

Sponsored by **CrosswordCheats.com**
 Learn to solve cryptic crosswords!
<http://crosswordcheats.com>

Ondas de Elliot (5-3)



Ondas de Elliot (Sacadas)



Suporte e Resistência

Regiões de preço onde há uma grande quantidade de ordens posicionadas (**Abertas**).

Será chamado de **Região de Interesse de Negociação** e não mais suporte e resistência.

Principais Regiões de Interesse

Topos e fundos relevantes

Linhas e canais de tendência

Médias móveis, Vwaps e Vwaps bands

Retração de 50% ou meio de canais

Máxima ou mínima do dia

Fechamento dos dias anterior

Expansão Fibonnaci

Milhares

POC

Clusters



By **Tito** (tito.vinicius)
cheatography.com/tito-vinicius/

Not published yet.
 Last updated 14th July, 2022.
 Page 3 of 9.

Sponsored by **CrosswordCheats.com**
 Learn to solve cryptic crosswords!
<http://crosswordcheats.com>

Conceito de Bipolaridade

Quando o preço alcançou um região de interesse (ex: resistência), o preço retraiu por conter muitas ordens de vendas em aberto. As ordens foram preenchidas empurrando o preço para baixo na formação de um pulback. Porém, uma vez que esta região deixa de ser uma zona de interesse de venda e houve uma "limpa do book" das ordens que estavam abertas, esta resistência não fornece nenhuma força contrária. Com isso o preço passa por esta região, ganhando força compradora (acionamento de stops) formando a bipolaridade da região. Antes era resistência e agora virou suporte..

Conceito de Bipolaridade II



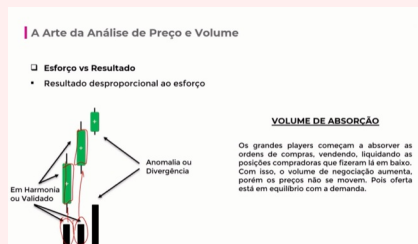
Esforço Vs Resultado (Conceito)

O esforço nada mais é que o volume empregado num período de tempo e o resultado é a movimentação dos preços. Porém **esta relação não pode ser analisada de forma separada**. O que é buscado nesta relação são anomalias e divergências. **Se um candle teve alto spread, porém com pouco volume, há uma divergência (anomalia) na relação esforço vs resultado.**

Esforço Vs Resultado (Tipos)

Volume de Impulsão	Esforço proporcional ao resultado
Volume de Absorção	Muito esforço para pouco resultado
Volume de Defesa (Exaustão)	Pouco esforço para muito resultado

Esforço Vs Resultado (Absorção)

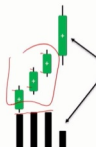


Os grandes players começam a absorver as ordens de compras, vendendo. Liquidando as posições compradoras que fizeram lá embaixo. Com isso, o volume de negociação aumenta, porém os preços não se movem. Pois a oferta está em equilíbrio com a demanda.

Esforço Vs Resultado (Teste ou Armadilha)

A Arte da Análise de Preço e Volume

- Esforço vs Resultado
 - Resultado desproporcional ao esforço



TESTE OU ARMADILHA

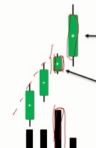
Os grandes players jogam os preços pra cima, ou pra fazer um teste pra ver se tem uma força compradora, pois eles já estão pensando em começar a vender e se for muito grande a força compradora, eles desistem de vender momentaneamente. Pode também fazer uma armadilha, pra fazer a galera comprar mais, prendendo eles em suas posições compradoras, servindo de liquidez pois eles já estão querendo vender e quem derrubar os preços. E pra isso precisam dos stops dos compradores (que são vendas) pra jogar os preços pra baixo.

Os grandes players jogam os preços pra cima, ou pra fazer um teste pra ver se tem uma força compradora, pois eles já estão pensando em começar a vender e se for muito grande a força compradora, eles desistem de vender momentaneamente. Podem também fazer uma armadilha, pra fazer a galera comprar mais, prendendo eles em suas posições compradoras. E pra isso precisam dos stops dos compradores pra jogar o preço pra baixo.

Esforço Vs Resultado (Cenário Perfeito)

A Arte da Análise de Preço e Volume

- Esforço vs Resultado
 - Resultado desproporcional ao esforço



MELHOR DOS MUNDOS

Ocorre a absorção seguida de uma armadilha. A maior probabilidade é que os preços revertam.

Ocorre uma absorção seguida de uma armadilha. Maior probabilidade de reversão de preço.

Esforço Vs Resultado (Harmonia e Divergência)

A Arte da Análise de Preço e Volume

- Esforço vs Resultado
 - Harmonia vs. Divergência



Se o mercado está com uma tendência de alta e o comprador pretende vender uma parte da posição, este pullback não poderá ter muito volume por a venda das posições jogaram o preços para baixo mas sem volume. Não havia ninguém com interesse de negociar pois para a venda pois o viés ainda é de alta.

Esforço Vs Resultado (Análise)

A Arte da Análise de Preço e Volume

- Esforço vs Resultado
 - Resultado desproporcional ao esforço nos movimentos



VOLUME DE ABSORÇÃO

100 pontos, 200 pontos, 300.000 contratos, 20.000 contratos, 10.000 contratos

TESTE OU ARMADILHA

100 pontos, 200 pontos, 1.000 contratos, 20.000 contratos, 15.000 contratos

Esforço Vs Resultado (Candle Gatilho)



Metajogo

Teoria criada por Wickoff para entender a manipulação dos grandes players na busca de liquidez e melhor preço.

Causa e Efeito (Conceito)

Causa Montagem de posição dos grandes players. Eles precisam manipular os preços para montar posições. (Consolidação)

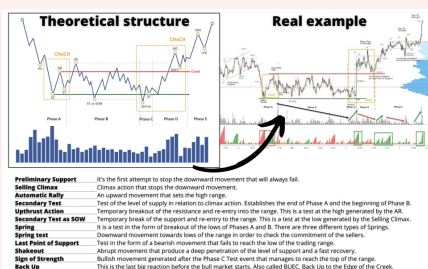
Efeito Quando o mercado pega um direcional. (Tendência)

Causa e Efeito (Fases do Mercado)



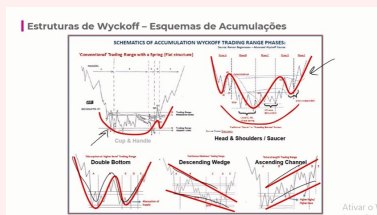
As 04 fases do mercado são: **acumulação**, **tendência de alta**, **distribuição** e **tendência de baixa**. Nas distribuições e acumulações é onde os grandes players estão manipulando o mercado (**causa**). E as tendências são os **efeitos**.

Causa e Efeito (Estrutura de Wickoff)



O Selling climax (SC) geralmente tem um acréscimo de volume.

Causa e Efeito (Estrutura de Wyckoff II)



Balança do Poder (BOP)

Divergência	Possível reversão de tendência
Convergência	Provando que a tendência está forte. Geralmente do mesmo tamanho que a perna anterior.
descontinuidade	Quando indicador fica oscilando para cima e para baixo. Quase a zero. Significa continuidade de tendência .

Balança do Poder (Absorção)

Muito força no indicador BOP porém o preço variou pouco. **A absorção pode acontecer diversas vezes no dia até acontecer a exaustão.**

Padrão de Reversão

Absorção (absorções) + exaustão + inversão de fluxo

TPO Profile

TPO Profile	Time price oportunity. Marca a região onde o preço foi mais negociado.
POC	Point of control. O preço mas negociado
VAH	Area de valor superior.
VAL	Area de valor inferior.
Nós	Picos no volume profile. Se os nós já foram tocados pelos preços anteriores, estes não são mais válidos.

É marcado as POC dos dias anteriores para saber as áreas de possíveis negociações. As VAH e VAL são marcadas as dos dias de operação.

Na verdade são marcados os nós dos dias anteriores. No TPO os nós são os picos, as maiores regiões.

C

By **Tito** (tito.vinicius)
cheatography.com/tito-vinicius/

Not published yet.
 Last updated 14th July, 2022.
 Page 7 of 9.

Sponsored by **CrosswordCheats.com**
 Learn to solve cryptic crosswords!
<http://crosswordcheats.com>

Clusters

Passar para o gráfico de linhas e marcar os repiques numa **grande tendência**. Gráfico de 15m. O cluster tem que ter no máximo um spread de 150 pontos.

Fibonacci



Projetar fibonacci nas retrações das ondas válidas daquele momento. Tudo que aprendi de fibo até hoje está errado. Lembrando que o alvo é 1.618 (161,8%), 2.000 (200%), 2.618 (261,8%) e 4.236 (423,6%). **Geralmente quando o preço chega no 4.236 pode indicar reversão de tendência**

Candle Gatilho

Geralmente são **martelos** em regiões de forte interesse de negociação. Após um **pullback**.

Tipos de Ordens

- Iceberg** Também chamadas de "lote escondido" ou "quantidade aparente" - é uma ordem encaminhada para determinado ativo que aparenta aos outros players ser menor do que a quantidade real de contratos enviada. **Fica aparecendo e saindo no TPO**
- Spoofing** Seu objetivo é de criar uma relação de oferta/demanda artificial e fazer com que o praticante do spoofing lucre com a variação do preço. **Quando o preço chega na região ela some no TPO**
- Front Running** Quando há uma alta concentração de lotes numa região de preços, **o mercado entra junto**. Exemplo: há grandes lotes em 3 faixas de preços e esses lotes não são retirados. O mercado entende que a posição será mantida e entra na mesma direção.
- Flip** O cara estava vendendo 1000 contratos. Quando o preço chega perto desta faixa, esta ordem é cancelada e são criadas 1000 ordens de compra no sentido inverso. Impulsionando o mercado a subir mais.



By [Tito \(tito.vinicius\)](#)
cheatography.com/tito-vinicius/

Not published yet.
 Last updated 14th July, 2022.
 Page 8 of 9.

Sponsored by CrosswordCheats.com
 Learn to solve cryptic crosswords!
<http://crosswordcheats.com>

Template

ATIVO	TEMPO GRÁFICO	INDICADORES
WINFUT	60M	MMA 200, MME 8, LT'S e Volume Quantidade
WINFUT	15M	TPO, Volume Profile, Nós e Clusters
WINFUT	5M	Volume quantidade, IFR 14, MMA 20, MMA 200, VWAP Diária e Ajuste Diário (Prior Quote Diário)
IBOV	Diário	Marcação das milhares
WIN	1M	Prior quote ajuste diário, VAWP Diário, MMA 34, Weiz Wave, Volume quantidade, IFR 14, Quantidade de agressão saldo (TR), Balança do poder 14, Livro visual
WIN	2M	Prior quote ajuste diário, VAWP Diário, MMA 89, Weiz Wave, Volume quantidade, IFR 14, Quantidade de agressão saldo (TR), Balança do poder 14, Livro visual
WIN	Times and trades	Filtrar 50 contratos
WIN	Times and trades	Filtrar 1500 contratos
WIN	Super DOM	Livro Visual



By [Tito \(tito.vinicius\)](#)
cheatography.com/tito-vinicius/

Not published yet.
 Last updated 14th July, 2022.
 Page 9 of 9.

Sponsored by CrosswordCheats.com
 Learn to solve cryptic crosswords!
<http://crosswordcheats.com>