

Info

Lavet af:
Theo Zano
Patrick
Peter
Noah

Mail Server/Exchange Server H2

Permissions/Rettigheder

Full Access

Tillader at åbne mailbox, se, tilføje og fjerne indholdet i mailbox. Tillader at sende meddelelser fra mailbox

Send As

Tillader at sende meddelelser som om de kom direkte fra mailboxen eller gruppen. Der er ingen indikation på, at meddelelsen blev sendt af vedkommene.

Send on Behalf

Tillader at sende meddelelser fra mailboxen eller gruppen. afsender adressen til disse meddelelser viser tydeligt, at meddelelsen blev sendt af vedkommene.

Forkortelser

DNS

Domain Name System

AD

Active Directory

Forkortelser (cont)

OU

Organizational Unit

RSAT

Remote Server Administration Tools

IMAP

Internet Message Access Protocol

EAC

Exchange Admin Center

EMS

Exchange Management Shell

POP3

Post Office Protocol version 3

Certifikat

Opret et certificate request

- Gå til EAC -> Servers -> Certificates -> New (+)

- Create a request for a certificate from a certificate authority
- Udfyld formen så du får en request fil

Lav certifikatet på ADCS serveren

- Submit base-64 encoded text request så du får et certifikat
- Download certifikatet på Exchange serveren

Certifikat (cont)

Implementér certifikatet på serveren

- Gå tilbage til EAC -> Servers -> Certificates

- Vælg certifikatet der er pending

- Vælg "Complete" og udpeg stien hvor certifikatet blev downloaded til

Certifikatet er blevet implementeret

IMAP4/POP3

IMAP4 SETUP

- Start IMAP4 Services automatisk

- Konfigurer IMAP4 for klienterne

```
Set-Imap Set t tings -
Externa l C on nec -
ti o n Se t tings " -
ma i l.[n ame ].c o -
m :9 93: SS -
L " ,"ma il.[n -
ame ].c om : 1 -
43 :TL S" -X509C er -
t i fi cat eName mail.
[ nam e].com
```

- Genstart IMAP4 Services
POP3 SETUP

IMAP4/POP3 (cont)

- Start POP3 Services automatisk

- Konfigurer POP3 for klienterne

```
Set-P opS et tings -
Externa l C on nec -
ti o n Se t tings " -
ma i l.[n ame ].c o -
m :9 95: SS -
L " ,"ma il.[n -
ame ].c om : 1 -
10 :TL S" -X509C er -
t i fi cat eName mail.
[ nam e].com
```

- Genstart POP3 services

SMTP beskeder for POP3/IMAP4 klienter

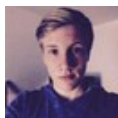
- Konfigurer Receive connector

```
Get-R ece iv e C on -
nector -Identity " -
Client Fronte nd * " |
Set-Re ce iv eC -
onn ector -Fqdn
[name] -e xch 1.[ na -
me].local
```

- Certifikat

Eksempel fra Microsoft Technet

```
$TLSCert = Get-Ex ch -
a n ge Cer ti ficate
-Thumb print 434AC2 -
24 C 8 45 992 4B 2 6 -
52 129 8C E 8 83 -
4C5 14 8 56AB
```



By **TheoZano**
cheatography.com/theozano/

Published 30th October, 2019.
Last updated 1st November, 2019.
Page 1 of 5.

Sponsored by **CrosswordCheats.com**
Learn to solve cryptic crosswords!
<http://crosswordcheats.com>

IMAP4/POP3 (cont)

```
$TLSCertificateName = "<I -
> $ ($ TLS Certificate.I -
ssuer ) <S> $($ -
TLSCertificate.Subject -
ct )"
Get-ReceiverConnector -Identity "-
ClientFrontend* "" |
Set-ReceiverConnector -TlsCertificateName
$TLSCertificateName
- Vis SMTP settings i OWA
Get-ReceiverConnector -Identity "-
ClientFrontend* "" |
Set-ReceiverConnector -AdvertisementSettings $true
```

Windows Server 2016 (ADDS)

Basic Konfiguration

Navn, AD, DNS & IP-adresse

Opret users, OU & groups

Fx: Tekashi6ix9ine (bruger), 9TreyBloods (OU), SoundCloudRapper (grupper)

Klargør Domain i Kommando prompt

```
Setup /PrepareAD
/Organizational -
nName : [Organ -
isations navn]
/IAcceptExchange -
serverLicenseTerms
```

Windows Server 2016 (ADDS) (cont)

Klargør/accepterer AD i Kommando prompt

```
Setup /PrepareSchema /IAcceptExchange -
serverLicenseTerms
```

Klargør Exchange installation prerequisites

.NET Framework 4.6.2,
Microsoft Unified Communications Managed API 4.0,
Core Runtime 64-bit & Install-WindowsFeature RSAT-ADDS (PowerShell kommando)

Mail Protokoller

POP3

port 110 ukrypteret - port 995 krypteret

IMAP

port 143 ukrypteret - port 993 krypteret

SMTP

port 25 - Send and Recieve connector

Outlook

MAPI - MAPI over HTTP

Opret security groups

Opret security groups (cont)

Name

File Server Managers.

Alias

fsadmin

Description

Beskrivelse af gruppen

Organizational Unit

OU'et som skal bruges

Owners

Ejerne til gruppen

Members

Brugerne af security gruppen

User requests to join the group

For mail-enabled security groups, sendes brugeranmodninger om at blive medlem af gruppen ikke til gruppens ejere

Accept messages from external senders

Accepterer man beskeder fra andre sendere - Parameteret "RequireSenderAuthenticationEnabled" kan sættes til \$true hvis dette ønskes.

Manage distribution groups

Mail-enabled universal distribution groups

Kan kun bruges til at distribuere meddelelser.

Manage distribution groups (cont)

Mail-enabled universal security groups

Kan bruges til at distribuere meddelelser såvel som at give adgangsrettigheder til ressourcer i Active Directory.

Opret distribution group med powershell

```
New-DistributionGroup -Name "IT Administ rators" -Alias itadmin -MemberJoinRestriction open
```

Få information om en ny distribution group

```
Get-DistributionGroup <Name> | FL Name,RecipientTypeDetails,PrimarySMTPAddress
```

Windows Exchange Server 2016 Opsætning

Installer Exchange

Kør Setup.exe som admin - Typisk installation (Mailbox server)

Opret grupper og deleger Exchange rettigheder

UExchOrganisation (Universal Security Gruppe) & medlem af Exchange rollen (Organization Management)

Command til at oprette en mail-enabled security group

```
New-DistributionGroup -Type Security -Name <Unique Name> [-IgnoreNamePolicy] [-Alias <Alias>] [-DisplayName " <DisplayName> "] [-Notes " <Description> "] [-OrganizationalUnit <OU>] [-ManagedBy " <owner1>", " <owner2> "...] [-Members " <member1> ", " <member2> "...] [-CopyOwnerToMember] [-MemberJoinRestriction <Closed | Approval Required>] [-RequireSenderAuthentication <$true | $false >]
```



By **TheoZano**
cheatography.com/theozano/

Published 30th October, 2019.
Last updated 1st November, 2019.
Page 2 of 5.

Sponsored by **CrosswordCheats.com**
Learn to solve cryptic crosswords!
<http://crosswordcheats.com>

Windows Exchange Server 2016 Opsætning (cont)

Konfigurere DNS MX Record

Tilføj en New Mail Exchanger (MX) på forward zonen for [domain].local

Konfigurere DNS MX Record

Åben PowerShell med administrator-rettigheder
 Add-DNS ServerRecord -RecordName Compu t e rName [name]-DC1 -Preference 10 -name "." -MailExchange [name]-EXCH1 -ZoneName [name].L -OCAL "Bekræft MX-recorden ved at bruge følgende kommandoer. -Nslookup -set type=mx -[name].Local

Mail Server Priority

20

Opret mailbox på en bruger

Enable-Mailbox

Konfigurere Mailbox

Opret bibliotekerne C:\MBX1, C:\MBX2 og C:\MBX3

Konfigurere Mailbox - Powershell

NewMailboxDatabase -Name 'Rings t e dDB2' -EdbFilePath 'C:\MB X2 \Ringst ed - D B2.edb' -Server [Exchange Server FQDN] & Mount-Database -Identity Ringst edDB2

Windows Exchange Server 2016 Opsætning (cont)

Kontroller members på mailserveren

```
Get-mailboxstatistics -server SERVERNAVN | get-member
```

Configure message size limits for a mailbox

```
Set-Mailbox "Ringst edB2" -MaxSendSize 25mb -MaxReceiveSize 35mb
```

Konfigurér HUB rollen

Domain suffix [domæne].local og eucrX.local tilføjes som mail flow i EAC

Postmaster

```
Set-TransportConfiguration -ExternalPostmasterAddress administ r@DOMÆNE.L O C A L Bekræft med følgende kommando  
Get-TransportConfiguration | Select ExternalPostmasterAddress
```

Konfigurere Outlook

Installér Outlook på klient og konfigurere email konto

Backup

Installer Windows Server Backup Features & Monter en eks, enten fysisk eller virtual disk. - lav en fuld server backup.

Windows Exchange Server 2016 Opsætning (cont)

Performance monitor

Kan tilføje counters fra microsoft for overvågning af systemet

Public folders

Opret Public Folder Mailbox

EAC -> Public folders ->

Mailboxes -> New Public Folder

Opret Public Folder

EAC -> Public folders -> New Public Folders

Rediger permissions

Kan redigeres hvis man er owner af Public Folder, eller inde fra EAC i detaljer vinduet

Mail-Enabled Public Folder

Kan sættes til inde fra EAC i Job/Detaljer vinduet, Enable Mail Settings...

Autodiscover

Opret en C-Name record i DNS der hedder Autodiscover.[name].com som peger på serveren

Autodiscover (cont)

Brug PowerShell til at sætte Autodiscover adressen:

```
Set-Content AccessServiceIdentity [name] -EXCH1 -AutoDiscover -eInte rn alUri https://auto-discover.[name].com/Autodiscover.xml
```

Send connector

```
New-SendConnector -Name "To Internet" -AddressSpaces * -Internet
```

Connectors

Receive connectors

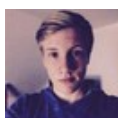
Kontroller indgående SMTP mail flow.

Send connectors

Kontroller udgående SMTP mail flow.

Delivery agents and Delivery Agent Connectors

Kontroller udgående mailflow til ikke-SMTP-systemer.



Connectors (cont)

Foreign connectors

Kontroller udgående mailflow til ikke-SMTP-systemer. Udgående meddelelser er skrevet til filer på et sted kaldet drop-biblioteket, der skal hentes af ikke-SMTP-systemet.

Backup

Recover a Lost Exchange Server

```
Setup /m:Recover -
Server /IAccept E -
xchangeServer -
verLicenseTerms
```

Same server dial tone recovery

Du kan udføre en gendannelse fra en RDB, efter at den oprindelige database er blevet gendannet fra backup som en del af en dial tone recovery

Alternate server dial tone recovery

Du kan bruge en alternativ server til at være vært for dial tone-databasen, og derefter genoprette data fra en RDB, efter at den oprindelige database er blevet gendannet fra backup.

Backup (cont)

Mailbox recovery

Du kan gendanne en individuel mailbox fra backup, når den gemte mailbox retentionstid er udløbet. Derefter tage data fra den gendannede mailbox og kopieres den til en målmappe eller sammenflettes med en anden mailbox

Specific item recovery

Du kan gendanne fra backup data, der er slettet eller renses fra en mailbox

Antispam/Antimalware

Antispam foregår i Transport Agents. Disse kan ændres med EMS, og kun EMS. Som standard er det fire transport agenter vi bruger, men de er ikke enabled på en Mailbox server.

- Sender Filter Agent
- Sender ID Agent
- Content Filter Agent
- Protocol Analysis Agent (Sender rep.)

Konfigurér antispam

Installér transport agenterne & \$env:Exchange - eInstallPath - \Scripts \Install - al - Antispam - mAgent.sps1 Resta - rt - Service MSExch - angeTransport Whitelist interne SMTP servere i Sender ID Agent

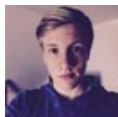
```
Set-TransportC -
onfig -InternalS -
MTPSe rvers
@{Add= "192.16 -
8.9.12 "} Get-TransportC -
onfig | FL
InternalSMTP -
Servers
```

Bekræft installationen og indstillingerne

```
Get-TransportA -
gent
```

Konfigurér antispam (cont)

```
Get-Content Fil -
ter Config | Format -
Table Name,Enabled;
Get-Sender Filte -
rConfig | Format -Table
Name,Enabled; Get-
Sender ID Config |
Format -Table Name,En -
abled; Get-Sender -
ReputationC -
onfig | Format -Table
Name,Enabled
Get-Content Fil -
ter Config | Format -
List Enabled, Rej -
ection Respon -
se, Postmark, Byp -
assed, Quarant -
ine*;
Get-Sender Filte -
rConfig | Format -
List Enabled, Bl -
ock*
Get-Sender ID -
Config | Format -List
Enabled, Acti -
on, Bypassed
Get-Sender Reput -
ationConfig |
Format -List Enabl -
ed, Proxy, Bl -
ock, Ports
```



By TheoZano
cheatography.com/theozano/

Published 30th October, 2019.
Last updated 1st November, 2019.
Page 4 of 5.

Sponsored by CrosswordCheats.com
Learn to solve cryptic crosswords!
<http://crosswordcheats.com>