

### Hvad er VSS ?

VSS eller Volume Shadow Copy Service som det hedder, er en service som kan lave et nu og her kopi, eller snapshots som det normalt bliver kaldt.

Det er muligt med VSS at lave vedvarende kopier fordelt over flere volumes.

### VSS kort og præcist

VSS virker kun på NTFS filsystemer.

2 x kopier af filer pr. dag (kl. 7 og 12), mandag – fredag, disse kan ændres i konfigurationen

Maks 64 kopier af systemet som VSS tager shadow copies af.

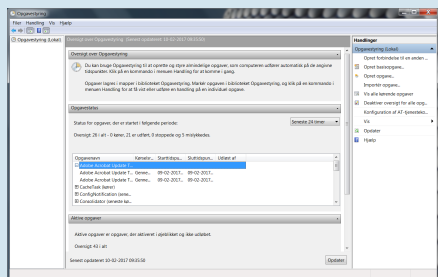
Når 64 kopier er nået bliver den ældste slettet hver gang så der altid vil ligge maks vil ligge 64 kopier

Når en Shadow Copy er slettet kan den ikke findes frem igen.

For størst sikkerhed samt ydeævne bør Shadow Copies gemmes på separate volumes.

Shadow Copy bød ikke anses com backup, men nærmere som et værktøj til at redde en, hvis man får lavet "fuckup" i sine filer.

### Opgave Styring



### Opgave Styring

Opgavestyring (task scheduler) er et stykke software som er standart installeret i nye Windows og kan findes tilbage fra de tidligere versioner Windows 98 og Windows 2003 Server.

Med opgavestyring kan du få Windows til at udføre forskellige opgaver du kan planlægge månedlig backup, du kan downloade vigtige filer fra et remote system, og du kan køre forskellige scripts

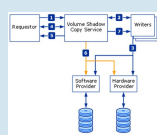
### Opgave Styring (cont)

Du kan automatisere opdateringer af software som Java der som jævnligt skal opdateres.

Du kan køre Batch filer og Powershell scripts på en Server til at oprette Konti og Mails.

Programmet kan afvikle opgaverne basseret på tid eller begivenheder det kan eksempelvis være ved login.

### VSS Arkitektur



### VSS Arkitektur

1. Requestoren spørger VSS om at udregne og hente metadata fra writerene, for at gøre klar til genskabelse.

2. Writeren laver en XML beskrivelse af genskabelses komponenterne og genskabelses metoden, som den sender videre til VSS'en. VSS'en giver beskeden videre til den korrekte application writer, om at høre klar til at lave en shadow copy.

3. Writeren gør nu dataene klar til at få lavet en shadow copy

4. VSS'en begynder "commit" fasen, ved at hver Writer klargøre deres relevante data, når de er klar giver de VSS besked om at de nu er klar til at gå i gang.

5. VSS'en beder writerene om at gå i standby til shadow copy'en er færdig, dog ikke længere end 60 sekunder.

6. VSS'en beder providerene om at lave shadow copy'en, der ikke må tage længere end 10 sekunder.

7. VSS'en giver grønt lys til writerene igen om at gå ud af standby.

8. VSS'en spørger writerene om at de overholdte standby'en fra nr. 5.

9. Hvis VSS'en får en tilbagemelding om at den ikke overholdte standbyen, hvilket kan resultere i at dataene kan være korrupt eller ufuldstændig.

### VSS Arkitektur (cont)

10. Requestoren kan prøve at køre hele processen igen (gå til 1) eller sende en besked til en administrator om at prøve igen på et senere tidspunkt.

11. Hvis shadow copy'en er korrekt udført, vil VSS'en give lokationen på shadow copy'en tilbage til den requestoren som forespurgte en shadow copy i første omgang.

### AT Kommandoer

Sådan oprettes en planlagt opgave med AT\_ kommandoer: Klik på Start og skriv CMD tryk herefter Enter.

at 00:00 Brug dette parameter til at kopiere alle filer fra Dokumenter til den copy folder som hedder Lasse ved C:\Dokum midnat skal du bruge følgende enter\*.\* kommando og trykke Enter:  
C:\Lasse

at \products Brug dette parameter til at køre en backup på Product Serveren kl 23:00 11:00 en gang om ugen, lav en /every:M, batch fil der indeholder backup T,W,Th,F- kommandoer (eksempelvis backup Backup.bat) skriv følgende og tryk Enter for at planlægge backup.



### AT Kommandoer (cont)

`\\comp uterna-` Brug dette parameter til at angive en remote-computer. Hvis du udelader dette parameter, er opgaven planlagt til at køre på den lokale computer.

`Id` Brug dette parameter til at angive identifikationsnummeret, der er tildelt en planlagt opgave.

`/delete` Brug dette parameter til at annullere en planlagt opgave. Hvis du udelader id parameter, bliver alle planlagte opgaver på computeren annulleret.

`/yes` Brug dette parameter til at tvinge et ja svar på alle forespørgsler fra systemet, når du annullere planlagte opgaver. Hvis du udelader dette parameter, bliver du bedt om at bekræfte annullering af en opgave.

`/?` Brug dette parameter til at få hjælp

### VSS admin kommandoer

`Vssadmin add shadowstorage` Tilføjer en volume shadow copy lagrings forbindelse. Eksempel: `vssadmin add shadowstorage /for=c: /on=d: /maxsize=900mb` (Specificere at volume C skal bruge volume D til lagring af VSS og den maksimale størrelse skal være 900MB)

`Vssadmin create shadow` Laver en ny volume shadow copy. Eksempel: `vssadmin create shadow /for=c:` (Laver en shadow copy af volume C)

`Vssadmin delete shadows` Sletter volume shadow copies. Eksempel: `vssadmin delete shadows /for=c: /oldest` (Sletter den ældste shadow copy af volume C)

`Vssadmin delete shadowstorage` Sletter volume shadow copy lagrings forbindelser. Eksempel: `vssadmin delete shadowstorage /for=c: /on=d: /quiet` (/quiet til sidst betyder at når man køre kommandoen så bliver der ikke vist nogle beskeder)

### VSS admin kommandoer (cont)

`Vssadmin list providers` Lister registrerede volume shadow copy udbydere. Eksempel: `vssadmin list providers` Outputter en lignende syntax som den her: Provider name: 'Microsoft Software Shadow Copy provider 1.0' Provider type: System Provider Id: {b5946137-7b9f-4925-af80-51abd60b20d5} Version: 1.0.0.7

`Vssadmin list shadows` Lister eksisterende volume shadow copies. Ved ikke at specificere en ShadowID vil den vise alle shadow copies på maskinen. Hvis du ikke kender dens ID, ville dette også blive vist med samme kommando. Også kan du skrive: `vssadmin list shadows /for=c: /shadow=<shadowID>`

`Vssadmin list shadowstorage` Lister alle shadow copy lagrings forbindelser på systemet.

`Vssadmin list volumes` Lister volumes der er kvalificeret for shadow copies

`Vssadmin list writers` Lister alle abonnerede volume shadow copy skrivere på systemet

### VSS admin kommandoer (cont)

Vssadmin Tilpasser den maksimale størrelse for en  
resize shadow copy lagrings forbindelse. **Advarsel:**  
shadowst Hvis man tilpasser størrelsen af en lagrings  
orage forbindelse, kan det forårsage at shadow kopien  
forsvinder.



By **ThaThing**  
[cheatography.com/thathing/](https://cheatography.com/thathing/)

Published 10th February, 2017.  
Last updated 10th February, 2017.  
Page 3 of 3.

Sponsored by **Readability-Score.com**  
Measure your website readability!  
<https://readability-score.com>