

Das Herzschlagvolumen

Erwachsene Menschen haben ca. 5-6l Blut

Das Herz schafft es, diese Menge in 1min durch den Körper zu pumpen

Pro Herzschlag transportiert es ca. 70-80ml von der linken Kammer in die Blutgefäße (=Herzschlagvolumen)

Aufbau des Herzes

2 Vorhöfe (Atrien) = *Sammelkammern* Blut-

2 Herzkammern (Ventrikel) = *dickwandiger L+*

Herzscheidewand (*teilt in L & R Längsteil*)

2 Taschenklappen (*Vorhof → Kammer*)

2 Segelklappen (*Herzkammern → Arterien*)

Beschreibung

Größe:

15 cm Faust(abh:Kgröße,Alter,Geschlecht)

Umhüllt:

Herzbeutel (Bindegewebe an Brustbein & Zwerchfell verankert)

Gewicht:

300g

Material:

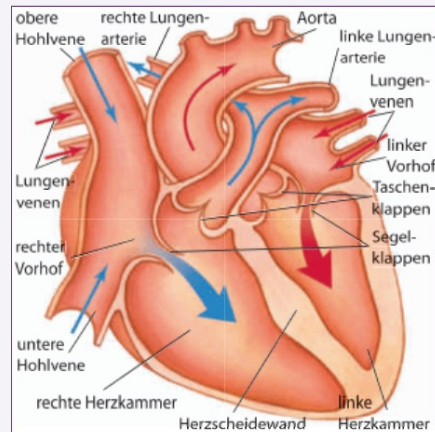
Herzmuskelgewebe (=Hohlmuskel)

Das Herz

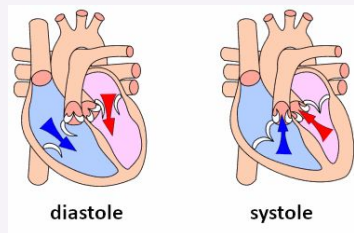
pumpt das Blut durch den Körper
(Saug- & Druckpumpe) -Pipette

Herzschlag = Kontraktion des Herzmuskels
(ca. 100 000/ Tag)

Herz



Systole X Diastole



 By Running3341

cheatography.com/running3341/

Not published yet.

Last updated 12th April, 2026.

Page 2 of 2.

Sponsored by [ApolloPad.com](https://apollopad.com)

Everyone has a novel in them. Finish

Yours!

<https://apollopad.com>

