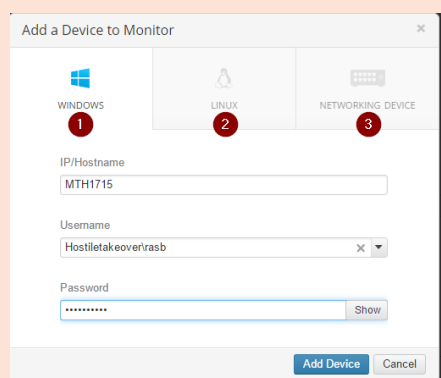


Introduktion

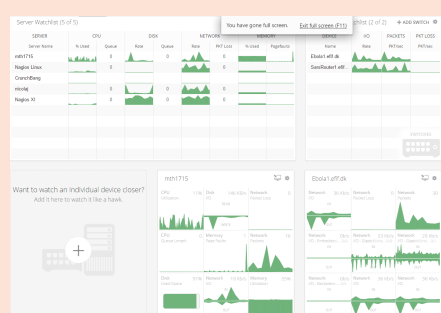
Spiceworks Network Monitor er, et overvågningsværktøj til overvågning af et småt til mellemstort firmas infrastruktur. Programmet er gratis men understøttes af "non-intrusive" reklamer for relevante produkter. Spiceworks leverer mange værktøjer til firmaer og derfor kan Network Monitor integreres med f.eks. deres Spiceworks Helpdesk software.

Opret overvågning



- I Network Monitor, kan der tilføjes 3 forskellige platforme. Ved at trykke på add device
1. Windows
 2. Linux
 3. Netværksudstyr (Router,switch m.m)

Dashboard



Dashbordet i Spicework Network Monitor er let og overskueligt. Du får en liste over alle dine devices, samt mulighed for at nærovervåge op til 3 enheder.

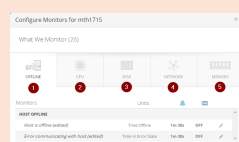
Pros

- Brugervenligt
- Mail integration prekonfigureret
- Intuitivt
- Gratis
- Lækkert interface

Cons

- Nyt software
- Kun for små firmaer
- Understøtter ikke plugins
- Kan ikke overvåge services
- Begrænset funktionalitet
- Liveview, ingen rapportering

Email alarmer



Når du har tilføjet et device, kan der opsættes email alerts, efter der klikkes enheden. Overvågningen indeholder de følgende overordnede emner.

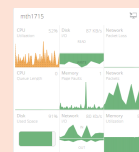
1. Offline
2. CPU
3. Disk
4. Network
5. Memory

Resourcer

<http://www.spiceworks.com/free-network-monitoring-management-software/>

Er du interesseret i mere info omkring produktet så følg linket herover link. Som tidligere nævnt er dette software ikke særligt avanceret, hvilket både kan være en Pro og en Con.

Nærovervågning



Som tillæg til Dashboardet, kan der som tidligere nævnt i "Dashboard" vælges at nærstudere en given enhed.

Opstæning af community string

1. `snmp-server community password RO`
2. `snmp-server community password RW`

For at overvåge en netværksenhed skal der suppleres en community string. Opsætning af denne kan ses herover.

Brug string nummer 1. For opsætning af Read-Only

Brug string nummer 2. For opsætning af Read-Write

Start/Stop Service and Process

Process	Service	PID	Process Name	User	Memory	%CPU
312		312	sshd	sshd	372 KB	25
344	sshd	344	sshd	sshd	18 KB	1
4	System	4	System	System	328 KB	1
288	sshd	288	sshd	sshd	18 KB	2
48	sshd	48	sshd	sshd	18 KB	1
88	rsyncd	88	rsyncd	rsyncd	18 KB	1
140	rsyncd	140	rsyncd	rsyncd	5 KB	1
120	rsyncd	120	rsyncd	rsyncd	22 KB	1
394	rsyncd	394	rsyncd	rsyncd	596 KB	1
128	rsyncd	128	rsyncd	rsyncd	5 KB	0
3272	rsyncd	3272	rsyncd	rsyncd	6 KB	0
140	rsyncd	140	rsyncd	rsyncd	28 KB	0
402	rsyncd	402	rsyncd	rsyncd	12 KB	0
328	rsyncd	328	rsyncd	rsyncd	28 KB	0
188	rsyncd	188	rsyncd	rsyncd	596 KB	0
404	rsyncd	404	rsyncd	rsyncd	96 KB	0
1376	rsyncd	1376	rsyncd	rsyncd	1 KB	0
160	rsyncd	160	rsyncd	rsyncd	28 KB	0
404	rsyncd	404	rsyncd	rsyncd	28 KB	0

Under en given enhed, kan der startes og stoppes services samt processer. Herunder kan der også opsættes overvågning af disse i tilfælde af et servicestop.



By [rasb](https://cheatography.com/rasb/)
cheatography.com/rasb/

Published 3rd February, 2016.
Last updated 3rd February, 2016.
Page 1 of 1.

Sponsored by [Readability-Score.com](https://readability-score.com)
Measure your website readability!
<https://readability-score.com>