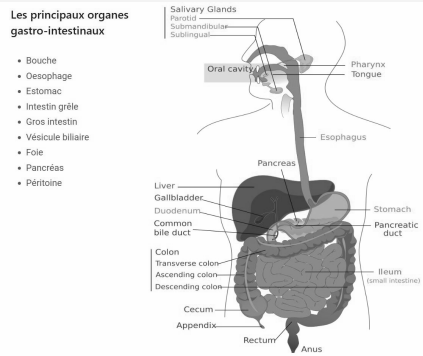


Anatomie



Bouche et Oesophage

Rôle de l'œsophage : mouvement de la nourriture

- Les problèmes fréquents affectant l'œsophage sont: le reflux gastro-œsophagien, les varices œsophagiennes, la sténose du pylore, l'hernie hiatale

Estomac

- Fonction de l'estomac: combiner les aliments avec les sécrétions gastriques

- Le pH gastrique est environ 1.0

- Les problèmes fréquents affectant l'estomac sont: gastrite, saignement gastro-intestinal, ulcère peptique, gastroentérite, complications reliées au cancer de l'estomac et chirurgie bariatrique

Intestin grêle

C'est un tube creux qui comprend 3 régions: duodénum, jéjunum et iléon

Rôle: responsable de mélanger le contenu partiellement digéré de l'estomac (que l'on nomme "chyme") avec les sucs pancréatiques et d'absorber les nutriments, apporte au gros intestin le reste des résidus pour l'excrétion

Les problèmes fréquents affectant l'intestin grêle sont l'obstruction et la gastroentérite (ces problèmes seront revus plus loin dans ce module)

Foie

Très vascularisé, le foie est irrigué par environ 1.5 litre de sang chaque minute

Rôle:

- Métabolisme de la médication
- Gluconéogenèse
- Métabolisme des nutriments
- Production de bile (0.6-1.2 litres de bile par jour)

La bile est responsable de la digestion et l'absorption des graisses et des vitamines liposolubles, ainsi que de l'excrétion de la bilirubine et de l'excès de cholestérol

La bilirubine est le produit final de la destruction de l'hémoglobine
Les pathologies courantes qui affectent le foie sont : l'hépatite, les lacérations/ruptures traumatiques et la cirrhose

Gros intestin

Rôle: absorption de l'eau et production/entreposage de matière fécale

Les pathologies courantes qui affectent le gros intestin sont: constipation, occlusion intestinale et fécalome (constipation persistante), diarrhée, appendicite, colite et volvulus

Vésicule biliaire

Rôle: récolter, concentrer et emmagasiner la bile

Les pathologies courantes qui affectent la vésicule biliaire sont: cholécystite et ses complications telles que sepsis, gangrène et rupture

Pancréas

Contient des cellules endocrines et exocrines:

- endocrine : production d'insuline et régulation de la glycémie

- exocrine: production de sucs pancréatiques (lipase, amylase) servant à la digestion des gras, des glucides, des protéines et des acides nucléiques

Les pathologies courantes qui affectent le pancréas sont: la pancréatite, l'abcès pancréatique et le kyste

Péritoine

Le péritoine est une membrane séreuse qui recouvre le foie, la rate, l'estomac et les intestins

Les urgences abdominales produisent une douleur aiguë, de la sensibilité à la palpation et au rebond, une rigidité abdominale volontaire ou involontaire permettant de localiser les foyers irrités.



By naomienetto

Not published yet.

Last updated 6th January, 2023.

Page 1 of 1.

Sponsored by **Readable.com**

Measure your website readability!

<https://readable.com>