

### Causes

- Pneumothorax sous-tension: le cœur est comprimé, ce qui nuit à sa capacité de pompage. Peut aussi comprimer la veine cave ce qui diminue le retour veineux vers l'oreillette droite.
- Tamponnade cardiaque : un saignement dans le péricarde nuit à la capacité de pompage du cœur.
- Embolie graisseuse : un thrombus de gras obstrue la circulation sanguine de l'artère pulmonaire en provenance du ventricule droit ce qui cause une pression sur le côté droit du cœur.

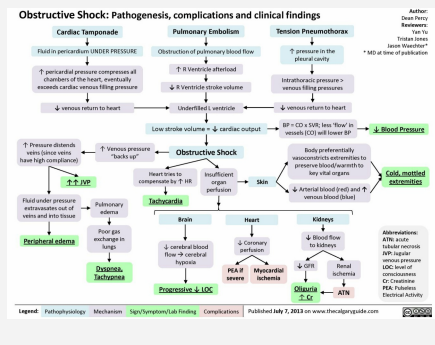
### Diagnostic

- Signes vitaux (NOTE : des signes vitaux normaux N'EXCLUENT PAS LE CHOC OBSTRUCTIF)
- Échographie du thorax
- Rayon-X et/ou CT Scan
- Échographie Doppler

### Traitements

- Insertion d'un drain thoracique lors de pneumothorax ou de pneumothorax sous tension
- Décompression à l'aiguille lors de pneumothorax sous tension puis l'insertion d'un drain thoracique pour le traitement définitif
- Une péricardiocentèse lors d'une tamponnade cardiaque

### Physiopathologie



By naomienetto

[cheatography.com/naomienetto/](https://cheatography.com/naomienetto/)

Not published yet.

Last updated 27th October, 2022.

Page 1 of 1.

Sponsored by [CrosswordCheats.com](https://crosswordcheats.com)

Learn to solve cryptic crosswords!

<http://crosswordcheats.com>