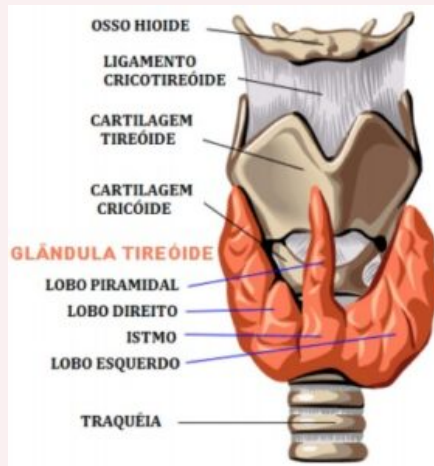


### Conceito

A tireoide é uma glândula endócrina em formato de borboleta, localizada na região anterior do pescoço, na linha de C5-C6.

### Fisiologia

### Anatohistologia



Glândula única, possui dois lobos conectados por um istmo, porém cerca de 50% possuem um lobo piramidal. A tireoide é formada por inúmeros folículos esféricos constituídos por células foliculares tireoidianas que circundam o coloide, líquido proteináceo que contém grande quantidade de tireoglobulina (Tg), precursor proteico dos hormônios tireoidianos.

C

By [nagabi](#)

[cheatography.com/nagabi/](https://cheatography.com/nagabi/)

Not published yet.

Last updated 22nd November, 2023.

Page 1 of 1.

Sponsored by [ApolloPad.com](#)

Everyone has a novel in them. Finish

Yours!

<https://apollopad.com>