

### Docker cheat sheet serie



### Orchestration de conteneurs

```
docker -co mpose up    Lance l'ensemble des conteneurs
docker -co mpose sto   Stoppe l'ensemble des conteneurs
P
docker -co mpose kill  Tue l'ensemble des conteneurs
l
docker -co mpose exe   Exécute une commande dans le
c                      conteneur
<se rvic e> <co mma
nd>
```

### Raccourcis clavier en exécution

```
Ctrl+c    stoppe les conteneurs (équivalent à docker-compose stop)
Ctrl+c    tue les conteneurs (équivalent à docker-compose kill)
x2
```

### Supprimer un volume de données

```
Supprimer le conteneur MySQL
| docker -co mpose rm -v <se rvic e name>
ex: docker -co mpose rm -v db
```

Lister les volumes présents

```
| docker volume ls
```

Supprimer le volume de données approprié

```
| docker volume rm <volume name>
```

\* La suppression d'un volume est nécessaire en cas de downgrade de base de données par exemple.

⚠ La suppression d'un volume de données supprime la base de données associée. Penser à effectuer une sauvegarde au préalable !

### Scalabilité avec swarm

Lancer les conteneurs en arrière plan

```
| docker-compose up -d
```

Dimensionner un service (nécessite un service fontal)

```
| docker -co mpose scale <se rvic e name>= <qt é>
ex: docker -co mpose scale web=4
```

ⓘ le port 80 ne peut être publié qu'une fois vers l'hôte.  
💡 utiliser un service en reverse proxy vers le service `http://web/`  
→ le DNS web est un round-robin sur web-1, web-2, web-3, web-4

### ⚠ Modifications éphémères ! (cont)

\* Les modifications doivent-être répercutées dans l'image docker utilisée (dans le **Dockerfile** approprié).

### >\_ Exemple de commandes avec exec

**Rentrer** dans un conteneur pour un shell interactif

```
| docker -co mpose exec web bash
```

Lancer les **tests** d'acceptance avec Codeception

```
| docker -co mpose exec web codecept run acceptanc
e
```

Mettre à jour composer

```
| docker -co mpose exec web composer -n self-u pda
te
```

Installer les dépendances composer

```
| docker -co mpose exec web composer -n install
```

Mettre à jour les dépendances composer

```
| docker -co mpose exec web composer -n update
```

Installer les dépendances bower

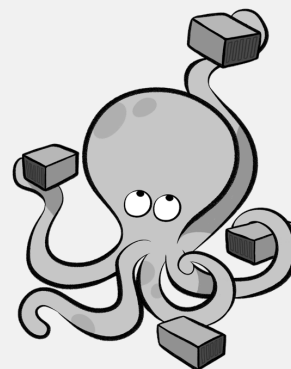
```
| docker -co mpose exec web bower -n install
--config.interactive=false --allo w-root
```

\* Dans les exemple ci-dessus, nous utilisons **web** comme service depuis lequel nous souhaitons exécuter les commandes.

\* Utiliser **exit** pour sortir d'un conteneur et revenir à l'hôte.

\* Le drapeau **-n** permet d'indiquer à **composer** qu'on l'exécute en mode non interactif

### docker-compose

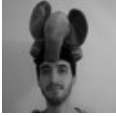


➡ pensez également au partage de sessions (memcached par exemple)

### ⚠ Modifications éphémères !

\* Les modifications structurelles effectuées dans un conteneur par l'intermédiaire de la commande `docker -compose exec` (installation de paquet, etc.) ne sont *jamaïs* persistées !

\* Lorsque l'on stoppe ou tue le conteneur, **les modifications sont supprimées !**



By **Jean Traullé** (jtraulle)  
[cheatography.com/jtraulle/](http://cheatography.com/jtraulle/)

Published 3rd July, 2016.  
Last updated 3rd July, 2016.  
Page 1 of 2.

Sponsored by **CrosswordCheats.com**  
Learn to solve cryptic crosswords!  
<http://crosswordcheats.com>