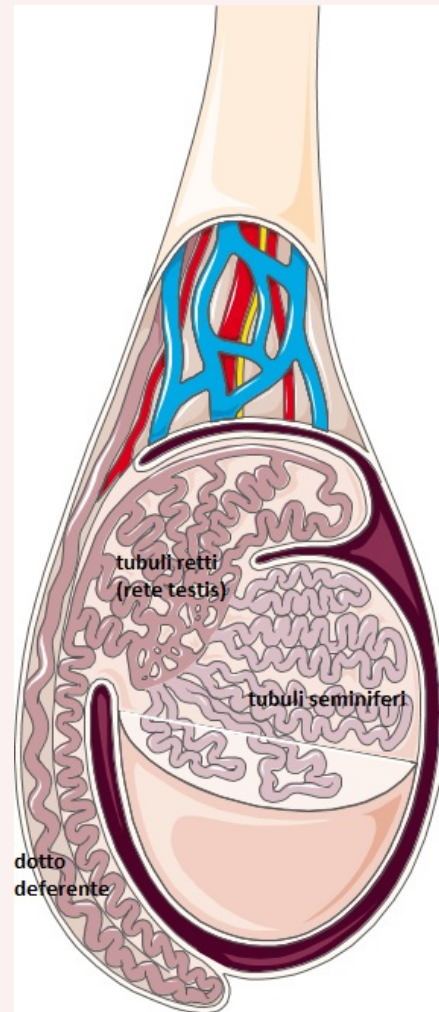


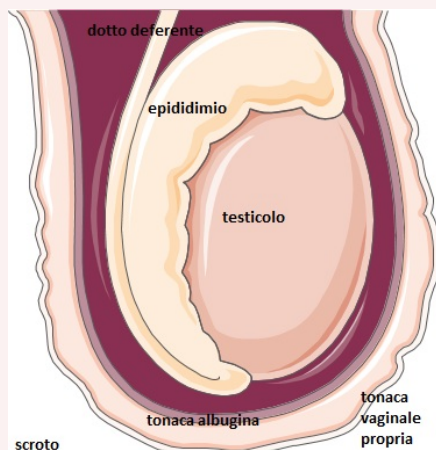
Gonadi: testicoli:

organi parenchimosi contenuti in **scroto** (borsa cutanea ext) rivestito a ext da **tonaca vaginale propria** (anche su epididimio; deriva da rivestimento cavità addominale prima della nascita) e sotto da **tonaca albugina** (capsula connettivo fibroso denso) che crea setti nel parenchima a formare **logge testicolari**; posteriormente connettivo denso con vasi sanguigni e linfatici e con doti molto ramificati a formare **rete testis**; nelle logge **tubuli seminiferi** (convoluti, ep. germinativo stratificato su lamina propria e immersi in stroma di connettivo lasso vascolarizzato; contengono **cellule germinali** in strati e in momenti diversi di maturazione (staminali > spermatogoni > spermatociti primari > secondari > spermatidi > spermatozoi); **cellule di Sertoli** di sostegno e produzione di ABP (lega testosterone) e inibina contro FSH ipofisario (legate da giunzioni occludenti e prolungamenti a formare **barriera emato-testicolare**); e **cellule di Leydig** endocrine tra i tubuli per produzione testosterone) dove produzione spermatozoi che poi passano in **tubuli retti** e rete testis;

Gonadi



Membrane



Vie spermatiche (cont)

Epididimio: continua la maturazione degli spermatozoi, acquisizione motilità, regolazione liquido prodotto dai tubuli; diviso in testa, corpo e coda; dalla rete escono i **condottini deferenti** (cellule alte con microvilli) che si ripiegano in **coni vascolari** in testa dove spermatozoi maturano in vari passaggi; in corpo e coda inizia il **condotto dell'epididimio** cavo e ripiegato (mucosa di ep. pseudostratificato con stereociglia e connettivo fibroso ext; muscolare di uno strato circolare con coda più spessa a 3 strati; avventizia di connettivo denso) che termina nel **dotto deferente**

Vie spermatiche

Tubuli retti

Rete ep. cubico semplice con microvilli e vasi anastomizzati; da

testis: essa escono i condottini deferenti

C

By [itsgiulia](https://itsgiulia.cheatography.com/itsgiulia/)
[cheatography.com/itsgiulia/](https://itsgiulia.cheatography.com/itsgiulia/)

Not published yet.
Last updated 24th November, 2022.
Page 2 of 4.

Sponsored by CrosswordCheats.com
Learn to solve cryptic crosswords!
<http://crosswordcheats.com>

Vie spermatiche (cont)

Dotto deferente cavo con parete più spessa di lume (mucosa di ep. pseudostr. su lamina propria, muscolare a 3 strati long.+circ.+long., avventizia di connettivo denso); si allarga terminalmente in **ampolle deferenziali** posteriori a vescica;

Condottino eiaculatore: unione dei dotti di uscita dalle ampolle e dalle **vescicette seminifere** (ghiandole che producono 60% liquido seminale per nutrimento e attivazione motilità spermatozoi); porta prodotti in prostata

Vie spermatiche (cont)

Prostata: inferiore a vescica attraversata da uretra (ghiandole concentriche ad essa e in stroma connettivale denso di fibre collagene, elastiche e muscolari); lobo anteriore, posteriore, medio e due laterali; rivestita da capsula connettivale; ghiandole tubulo-alveolari con adenomeri dilatati (ep. colonnare, lume a denti di sega irregolare) che producono 30% liquido seminale e lo rilasciano in uretra; **corpi amilacei** (depositi di secreto in adenomeri; > con età)

Uretra comune: riceve prodotti prostata e **ghiandole bulbouretrali** (nel diaframma urogenitale; producono muco alcalino)

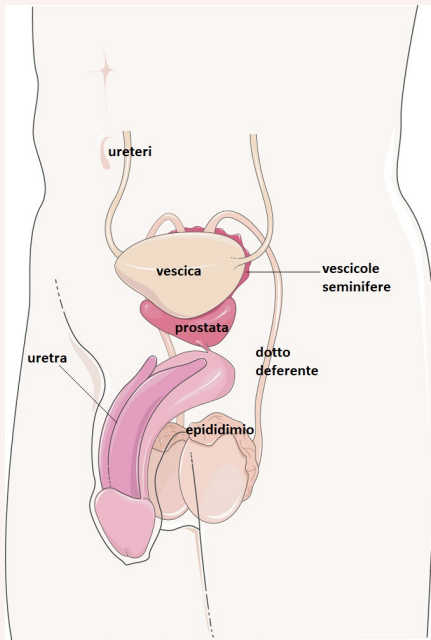
C

By [itsgiulia](https://itsgiulia.cheatography.com/itsgiulia/)
[cheatography.com/itsgiulia/](https://itsgiulia.cheatography.com/itsgiulia/)

Not published yet.
Last updated 24th November, 2022.
Page 3 of 4.

Sponsored by CrosswordCheats.com
Learn to solve cryptic crosswords!
<http://crosswordcheats.com>

Apparato genitale maschile



By [itsgiulia](https://itsgiulia.com)
cheatography.com/itsgiulia/

Not published yet.
Last updated 24th November, 2022.
Page 4 of 4.

Sponsored by CrosswordCheats.com
Learn to solve cryptic crosswords!
<http://crosswordcheats.com>