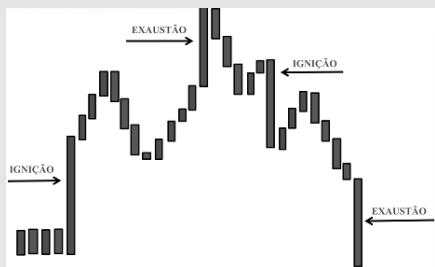
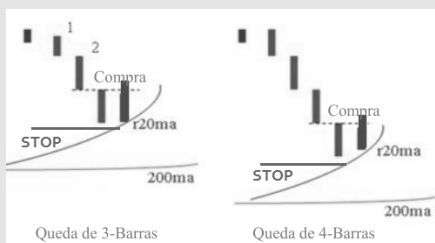


Barras Elefante



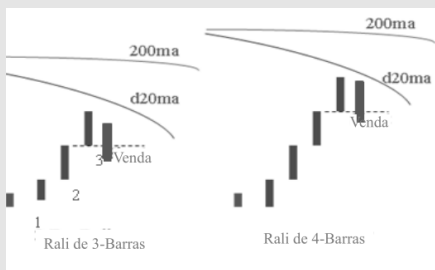
Barras que começam um **novo movimento**. Quando aparece após um movimento estar acontecendo elas representam o **empurrão final**.

Declínio de 3-5 Barras



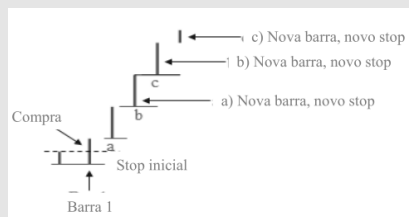
Em forte tendência de alta, assim como em tendências laterais claras, tende a retornar depois de um declínio de **3 a 5 barras**

Rali de 3-5 Barras



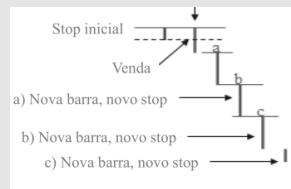
Em forte tendência de baixa, assim como em tendências laterais definidas, tende a recuar depois de uma subida de 3 a 5 barras.

Trailing Stop

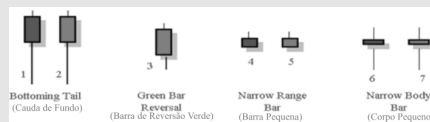


Quando duas barras subirem (incluindo a barra de entrada, fechando acima do preço de entrada), pode-se iniciar o modo "TRAILING STOP". Mantém-se um stop de 0.01 abaixo da mínima da barra anterior. Quando uma nova barra começar, o TRAILING STOP é movido para cima, sempre ficando apenas uma barra atrás da atual. Se for iniciado cedo, a chance de um stop prematuro é maior. Se muito tarde, a chance de perder seus lucros aumentam.

Trailing Stop

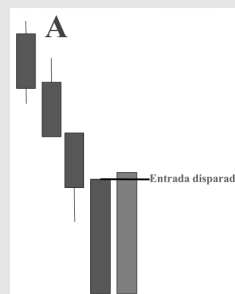


Sinais de reversão



Uma maior mudança no equilíbrio de poder ocorreu se um desses sinais surgir após uma queda ou rali de 3 a 5 barras.

+Bull 180



Quando um Bull 180 ultrapassa a máxima da barra anterior a entrada pode ser feita antes da barra completar.

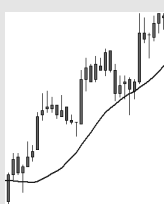
Média Simples de 20



Nenhum gráfico é observado sem o auxílio da **20ma**. Diz onde áreas de *suporte* e *resistência* estão.

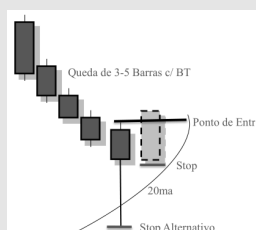
Se a 20ma estiver **caindo**, foque em **vendas**.

Média Simples de 20



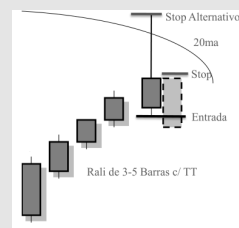
Se a 20ma estiver **subindo**, foque em **compras**.

Bottom tail



Sinal de fundo dos mais convincentes que existem. Quando uma **BT** se forma após uma queda estável de **3 a 5 barras** um fundo é praticamente iminente. Comprar se a cauda representa **2/3 ou mais** do range da barra e/ ou ****na próxima vez que a máxima da barra anterior**** for violada.

Topping tail



Quando **TT** se forma após um rali estável de **3 a 5 barras** vender se a cauda representa **2/3 ou mais** do range da barra e/ ou na próxima vez que a **mínima da barra anterior** for violada.