

Vanjski izgled

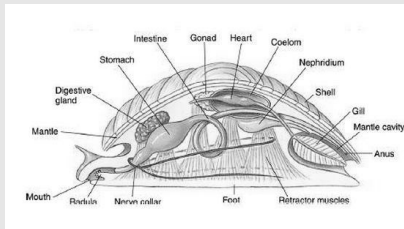
- asimetrija

GLAVA - ticala, oči, usni lapovi (=krpasti izdanci koji pokrivaju usta)

STOPALO - puzanje, hvatanje plijena, razmn., obrana (kod vrsta koje se ukopavaju u podlogu je povećano)

Kolumelarni mišić - vretenasti/DV mišić koji se pričv. na vrh kućice i potiče uvlačenje glave i stopala

KUĆICA - jednodijelna i asimet., u p. šup. je je 1 škrga; **apeks** (vrh, najstariji dio, okomito prema gore), **ušće/apertura** (vanjska i unut. usna; ide prema promatraču), **sifonalna cijev** (sifo/tulajica = cjevasti nastavak kao produženje baz. dijela mišića; kod onih koji se ukopavaju omog. dotičaj sa svj. vodom), **kolumela/vreteno** (sred. potpor. kućici oko kojeg idu zavoji), **šavovi** (rubovi između zavoja kućice))



INTEGUMENT

-Jednosl. trep. epid. ispunjena žlj. i trep. stan.

-**Stopalna žljezda** - luči sluz (zaštita od isparavanja i pomoć u kretanju)

-**Bisunsne žljezde** - od *bisinsnih niti* (omog. pričv. za podlogu)

-**PALLIUM (plašt)** - epidermalno udvostr. ispunjeno vez. tkivom i mišićima; obavija utrobnu vreću; vanjski sloj ima vapn. ljušturu

-**plaštana šupljina** - između plašta i utrobne vrećice; nastaje od lednog nabora koji se produžuje ventralno

-**izvanplaštana/ekstrapalijalna tekućina** - između plašta i unut. pov. ljušture; izlučivanje org. matriksa i minerala -> **OO i HO**

Periost. - konhiolin, u 1. gornjem žlijebu plašta

Oostrakum - prizmatični sloj; okom. položaj na ljušturu

Hipostrakum - listasti sedefasti unut. sloj; jedan do drugog, između listića vode

Struk. oboj. i pigmentiranost - iz periost.; nejednoliko odbijanje svj. od pov. vapn. ljušture

MIŠIĆNI SUSTAV

- prstenasti, uzdužni i dijagonalni m. snopovi

- uz epidermu (odvaja ih b.m.)

- **hidrostatski skelet** - mehanički oslonac mišićima ; u lakunama

- mišići stopala - **kolumelarni mišić** (grana se u miš. snopiće)

OPERKULUM - rožnati poklopac - CaCO₃ - zaštita od predatora i isuš.

- stopalni mišić (torzalni) - mreža miš. pruga (nisu pravilno raspoređeni - valovite miš. kontrak.)

Kretanje:

izravni valovi - P->A

retrogradni valovi - A ->P

stopalo = PROPODIJ + MEZOPODIJ + METAPODIJ