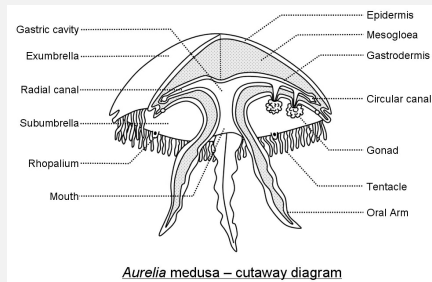


### GRADA



### vanjski izgled

Polip - **skifostom ili skifopolip** - čaškast, uglavnom solitarni oblik

- *hitinska periderma* -> pričvršćuje ga za podlogu (prekriva dio ili cijelo tijelo)

- **proboscis** - usni čunji, 16 lovki s gastroderm. stan.

**Skifomeduza** - zvonolika građa

- unutarne strukture se vide kroz prozirnu stijenku - neobične boje

- *eksubrella* - reznjevi na rubu lovke

- *subumbrella* - u sredini sadrži *manubrij* ->

**usni traci** (4 krpaste tvorevine koje čine produženi rubovi manubrija)

- lijevka udubljena - izmj. plinova u interradijama na subumbrelu

### Integument

Troslojna stijenka tijela:

epiderma

mezogleja

gastroderma

### mišićna funkcija

**miocite** - eksubrelarni, gastrovaskularni mišići, mišići manubrija i usnih lapova

- retraktivno pokretanje = potiskivanje vode iz subumrelarnog prostora

### živčana funkcija

- subepidermalna i subgastrodermalna mreža difuzno raspoređenih multipolarnih i bipolarnih živčanih stanica - obje mreže su u subumbrelu i koordiniraju kretanja perifernih lapova, lovki i manubrija prema izvoru hrane

**ROPALIJI** - sitni osjetni centri skifomeduza, kijačastog oblika, smješteni na rubu zvona (4 ili x4); sastrane sadrži ropalijalni lap, a gore kapicu

Ropaliji su složena osjetna tijela - sadrže statocist, par osjetnih jamica i ocelu

Primaju inform. o ravnoteži tijela, vibracijama okolne vode, mirisu i smjeru svjetla

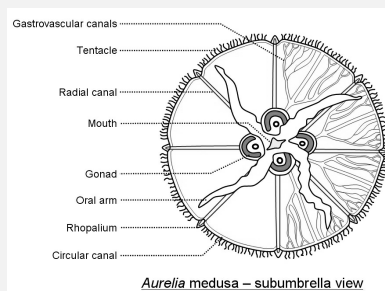
**fototaksija** - oblačno vrijeme i sumrak -> plivaju prema površini; jako danje svjetlo i noć -> spuštaju se u dubinu

### Disanje i osmoregulacija

difuzijski mehanizmi - stijenka tijela

amniotelični

### ropalij



### razmnožavanje

- **metageneza** - skifostom nespolan, meduza spolna

- poliploidna gen. reducirana

- pupanje iz stijenke tijela ili stolona

- **strobilacija** - skifostom-**strobila** - mlade meduze diferenciraju iz usnog područja; transversalno dijeljenje - *monodiskna* i *polidiskna strobilacija* (ovisi o temp.)

**EFIRE** - mlade meduze

- uglavnom odvojena spola, nema dimorfizma

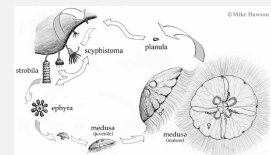
- gonade u gastrodermi

- oplodnja ili u moru ili gastralnim džepovima

- ličinka: *planula* - skifopolip

*Pelagia noctiluca* - nema poliploidne generacije

### razmn.



### sistematika - redovi

Semaeostomeae	Coronatae	Stauromedusae
<i>Aurelia aurita</i> - ušati klobuk	koronarna brazda	sesilne, pedalni disk
<i>Pelagia noctiluca</i> - morska mjesečina	nalik na krune	<b>ropaloidi</b> - adhezivni organi



By **helena.sy**

[cheatography.com/helena-sy/](http://cheatography.com/helena-sy/)

Published 26th August, 2019.

Last updated 26th August, 2019.

Page 1 of 1.

Sponsored by **CrosswordCheats.com**

Learn to solve cryptic crosswords!

<http://crosswordcheats.com>