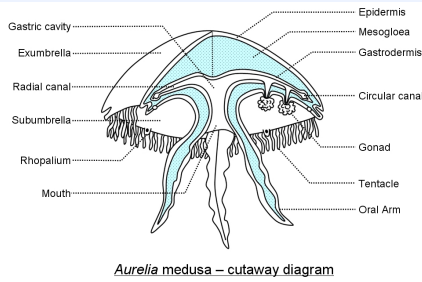


GRADA



Aurelia medusa – cutaway diagram

vanjski izgled

Polip - **skifostom ili skifopolip** - čaškast, uglavnom solitaran oblik

- *hitinska periderma* -> pričvršćuje ga za podlogu (prekriva dio ili cijelo tijelo)

- **proboscis** - usni čunj, 16 lovki s gastroderm. stan.

Skifomeduza - zvonolika građa

- unutarne strukture se vide kroz prozirnu stijenku - neobične boje

- *eksubrella* - reznjevi na rubu lovke

- *subumbrella* - u sredini sadrži *manubrij* ->

usni traci (4 krpaste tvorevine koje čine produženi rubovi manubrija)

- lijevka udubljena - izmj. plinova u interradijama na subumbrelu

Integument

Troslojna stijenka tijela:

epiderma

mezogleja

gastroderma

mišićna funkcija

miocite - eksubrelarni, gastrovaskularni mišići, mišići manubrija i usnih lapova
- retraktivno pokretanje = potiskivanje vode iz subumrelarnog prostora

živčana funkcija

- subepidermalna i subgastrodermalna mreža difuzno raspoređenih multipolarnih i bipolarnih živčanih stanica - obje mreže su u subumbrelu i koordiniraju kretanja perifernih lapova, lovki i manubrija prema izvoru hrane

ROPALIJI - sitni osjetni centri skifomeduza, kijačastog oblika, smješteni na rubu zvona (4 ili x4); sastrane sadrži ropalijalni lap, a gore kapicu

Ropaliji su složena osjetna tijela - sadrže statocist, par osjetnih jamica i ocelu

Primaju inform. o ravnoteži tijela, vibracijama okolne vode, mirisu i smjeru svjetla

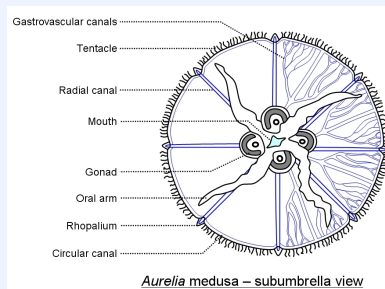
fototaksija - oblačno vrijeme i sumrak -> plivaju prema površini; jako danje svjetlo i noć -> spuštaju se u dubinu

Disanje i osmoregulacija

difuzijski mehanizmi - stijenka tijela

amniotelični

ropalij



Aurelia medusa – subumbrella view

razmnožavanje

- **metageneza** - skifostom nespolan, meduza spolna

- poliploidna gen. reducirana

- pupanje iz stijenke tijela ili stolona

- **strobilacija** - skifostom-**strobila** - mlade meduze diferenciraju iz usnog područja; transversalno dijeljenje - *monodiskna* i *polidiskna strobilacija* (ovisi o temp.)

EFIRE - mlade meduze

- uglavnom odvojena spola, nema dimorfizma

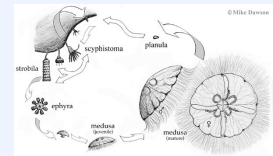
- gonade u gastrodermi

- oplodnja ili u moru ili gastralnim džepovima

- ličinka: *planula* - skifopolip

Pelagia noctiluca - nema poliploidne generacije

razmn.



sistematika - redovi

Semaeostomeae	Coronatae	Stauromedusae
<i>Aurelia aurita</i> - ušati klobuk	koronarna brazda	sesilne, pedalni disk
<i>Pelagia noctiluca</i> - morska mjesečina	nalik na krune	ropaloidi - adhezivni organi



By helena.sy

cheatography.com/helena-sy/

Published 26th August, 2019.

Last updated 26th August, 2019.

Page 1 of 1.

Sponsored by CrosswordCheats.com

Learn to solve cryptic crosswords!

<http://crosswordcheats.com>