

Was ist das Blut?

Rote Flüssigkeit

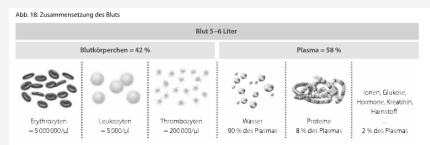
Flüssiges Gewebe

50% mehr Wasser

Proteine 60 - 84 gramm pro Liter

0,9 %NaCL = Natrium, Kalium, Calcium, Magnesium, Chlorid, Phosphat und Elektrolyten.

Blutbestand



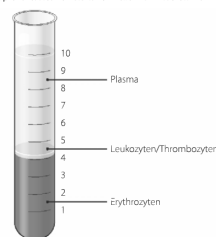
Blutzellen

Das Blut hat drei Bestandteile:

- Blutkörperchen = Erythrozyten 99%
- Weisse Blutkörperchen = Leukozyten 1%
- Blutplättchen = Thrombozyten 1%

Bestandteile Blutzellen

Abb. 17: Hämatokrit: prozentuales Verhältnis von Zellen zum Blutvolumen



Leukozyten

Bestandteile vom Immunsystem

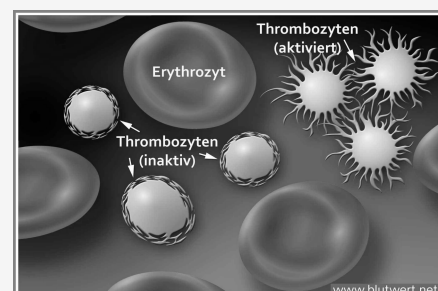
Einheit: Mikroliter

Man sieht ob man eine Infektionskrankheit hat durch den hohen Wert von Leukozyten im Blut.

Erythrozyten

Rot = Hämoglobin

Thrombozyten Bild



Transport von Sauerstoff

Zu wenig davon = Anämie. Meiste Ursache davon ist der Eisenmangel

Einheit: Hämatokrit = Blutvolumen der roten Blutkörperchen

Schwankender Normwert = 35% und 50% Unterschiede zwischen Mann und Frau

Thrombozyten

Gerinnung von Wunden

Einheit: Mikroliter

Blut wird zu einem Koagel/ Thrombus =
Besteht aus Blutzellen und klebriges Protein Fibrin.

Bei Blutentnahmen wird ein Blutgerinnungshemmende Substanz ins Röhrchen hinein gemacht.

Anstieg Thrombozytenzahl = Gerinnung Eigenschaften

Bild Leukozyten

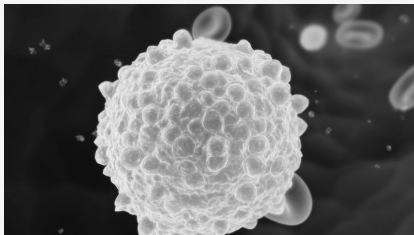
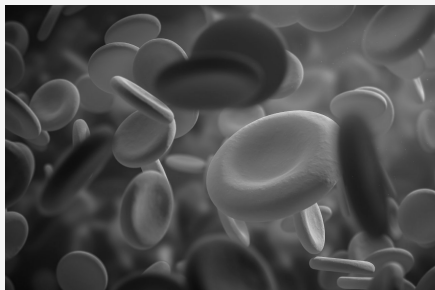


Bild Erythrocyten (Rote Blutkörperchen)



By **Zylfie Ramo** (Biologyfreak)

cheatography.com/biologyfreak/

Not published yet.

Last updated 25th October, 2022.

Page 2 of 2.

Sponsored by **ApolloPad.com**

Everyone has a novel in them. Finish

Yours!

<https://apollopad.com>